

# り と せ 4月号 だより

令和3年4月 相模大野子ども園



## 職員紹介・クラス紹介

どんなクラスになるのかな？  
“こんなクラスにしたいな”“こんな思い”を  
もって、保育してまいります。



進級・入園おめでとうございます。

優しい色々の花がお祝いでいてくれるかのように咲いています。

開園2年目を迎え、保育所から、子ども園へ移行いたしました。

4月、新しく35名のお友だちを迎えられたこと、とても嬉しく思います。

127名のお子さまをお預かりすることとなりました。

子ども園へ移行はしましたが、変わらず、お子さん一人ひとりの成長に

よりそいたがら、保護者の皆様と共感できたいと思っております。

「正しい考えをもった子どもに」、「平和な心をもった子どもに」

「生き生きとした子どもに」という理念のもと保育してまいります。

職員一同、心をこめて、元気いっぱい保育いたします。

至らぬ点も、日々あるかと思いますが、どうぞよろしくお願い申し上げます。

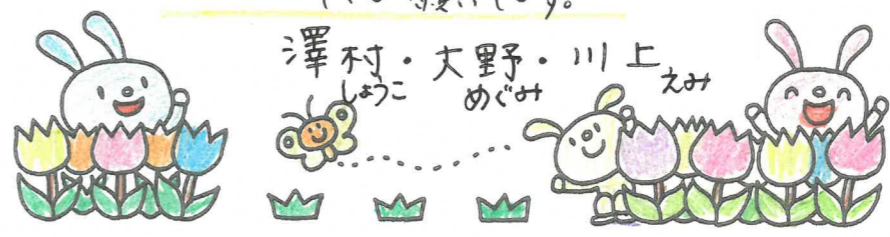


## ひかりぐみ

ご入園おめでとうございます。

春の日差しが心地よく感じられるようになりました。何もかもが  
初めての0歳児さんは園生活に戸惑いを感じたり、大好きな家族の方と  
離れることが不安のせいかもしれません。保護者の皆様と子ども一人ひとりの成長と  
楽しみに共有しながら大切に一年とさせていただきます。と思います。

どうぞよろしくお願い申し上げます。



## 0歳児ひかりぐみ

男子 5名  
女子 7名  
-----  
12名のお友だちです。

## 1歳児 くらぐみ

男子 15名  
女子 4名  
-----  
19名のお友だちです。

## おたんじょうびおめでとう♡

くらぐみ 6日・りんかさん  
13日・かずまきさん  
19日・ひろとさん  
2さいになりました!!

ひまわりぐみ 3日・こうさん  
19日・しかんさん  
21日・ゆうたさん  
5さいになりました!!

たいようぐみ 12日・つかささん  
6さいになりました!!

4月のりとせハッピーデーは、  
22日(木)です!!

## りとせハッピーデーとは、 おたんじょうび会です!!

ハッピーデーには、こんなことを  
楽しめます。

- \* お誕生日の色紙プレゼント
- \* 先生たちのお菓子の出し物
- \* お友だちからのお歌やダンスのプレゼント
- \* お誕生日のお友だちによるインタビューなどなど、楽しいひとときを過ごします。お給食も、お誕生日会メニューに変身です。

## くらぐみ

ご入園、ご進級おめでとうございます。

くらぐみでの新年度が始まりました!!

元気いっぱい、笑顔あふれるクラスを目指して  
一日一日を大切に、子どもたちと共に  
楽しく過ごしていきたいと思っております。

一年間 よろしく願い致します。

吉澤・須田・大津

\* お誕生日 バッチを誕生日にしよ  
つけます。みんなのおめでとう♡で  
いっぱいになります!!



# つき組

春の陽気と共に、新しいクラスでの1年がスタートしました。

かわいいつきぐみさんと毎日笑って、たくさん給食を食べて、元気いっぱい遊んで日々の成長を見守りたいと思います。一年間よろしくお願ひします。



2歳児つきぐみ  
男子11名、女子10名  
21名のお友だちです。

3歳児ほしぐみ  
男子18名、女子16名  
34名のお友だちです。

4歳児にじぐみ  
男子16名、女子16名  
32名のお友だちです。

5歳児たいようぐみ  
男子3名、女子6名  
9名のお友だちです。

3歳児ほしぐみ

子どもの発想や発見を  
しっかりと受け止め、  
「できたか」「できないか」  
ではなく、「どのくらい  
できるようになったか」を  
大切にしたいと思います。  
一年間  
宜しくお願ひ  
いたします。

菊地 あみ  
丸井 るみこ



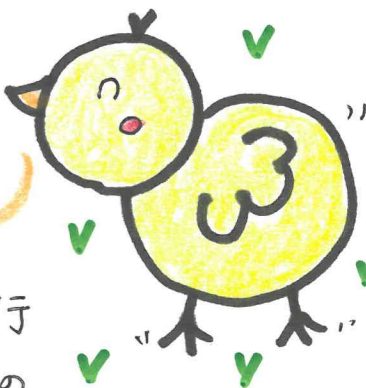
# にじぐみ 4

ご進級おめでとうござります。  
今年度も園内に子どもたちの元気な声が響きわたる新しいスタートを  
きりました。子どもたち一人ひとりのペースを大切にしながら様々な  
経験を重ね楽しい園生活を送れるよう見守りたいと思います。  
・保護者の皆様、昨年度は保育へのご理解、ご協力、誠にありがとうございました。  
ごきげん初めは、ワクワク、緊張、不安と子どもたちの姿は様々ですが  
あたたかく見守り、頂けたいです。一年間宜しくお願ひ致します。



斎藤りの・矢野みか

# おいらせとおねがい



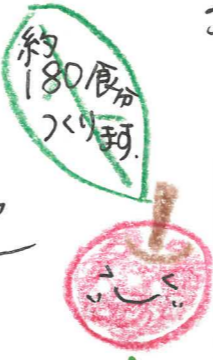
♪ 新しいクラスへの移行  
準備、書類の提出の  
ご協力ありがとうございます。  
園に持ってくるもちもの全てにわかりやすく  
名前を記入をおねがいします。

♪ 慣れ保育中や新しい環境の変化に  
より、疲れが出せやすくなるかと思ひます。  
いつも様子が変わる場合はおいらせ  
ください。

♪ 2歳児つきぐみ以上は、お家での朝の検温  
シール帳の日付の横に記載おねがいします。

♪ 暖か過ぎやすい  
季節になってきました。  
3歳児以上のお子さんは、  
園服、園帽を着用しての  
登降園をお願いいたし  
ます。

今年度も、安心安全な  
給食を提供できるよう  
一生懸命頑張ります。  
よろしくおねがいします。



給食室 本間あかり  
福本あかね  
山田ひかり・岡野たかこ  
島田まり・佐藤まほ



一緒に  
保育をする  
職員です♡

- ♡ 外丸 えみ
  - ♡ 水野 りほ
  - ♡ 平林 いづみ
  - ♡ 田島 めやこ
  - ♡ 鈴木 りま
  - ♡ 室井 まさこ
  - ♡ 長岡 ゆりこ
  - ♡ 石川 さとみ
  - ♡ 阿達 ひろみ
  - ♡ 行澤 みき
- ♡ (高橋 せい, 山下 なつ, 落合 とも子  
退職 いたしました)

たいようぐみ

これ から始まる一年間、どんな事が待  
っているのでしょうか？子ども達とたくさん言葉交  
わしあひあひし、時にははつかりあひあひから  
クラス一丸となり、何事も乗り越えていけると思  
ひます。子ども達とさまざまな経験と自信を  
持つ事が出来る様に背中押ししたいと思います。

主任保育士：山田あかね、佐藤えいこ  
フリー保育士：加藤さあや

一年間、どうぞよろしくお願ひいたします!!